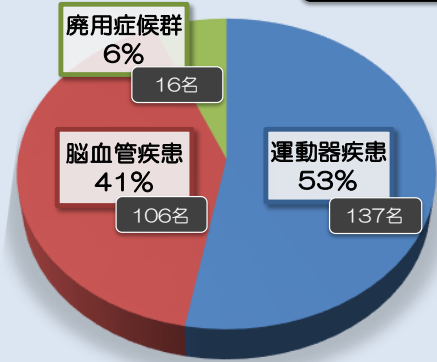


回復期リハビリテーション病棟 平成30年度

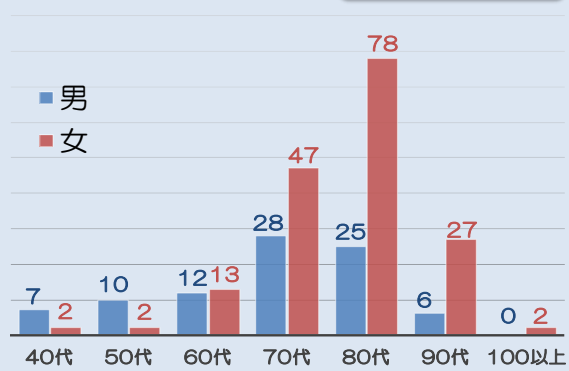
◆疾患別入院数

入院数259名

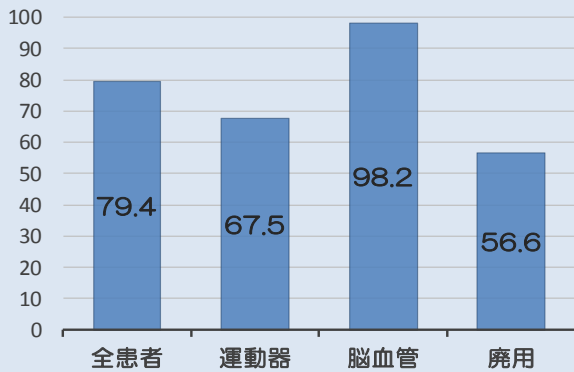


◆年齢別入院数

平均年齢77.8歳

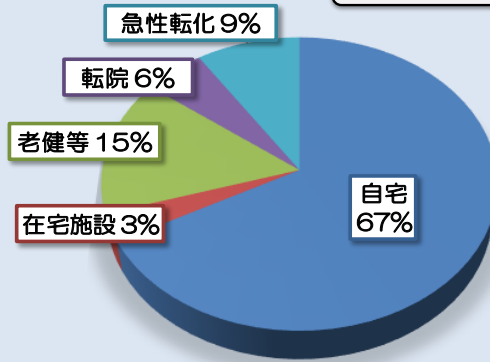


◆平均入院日数



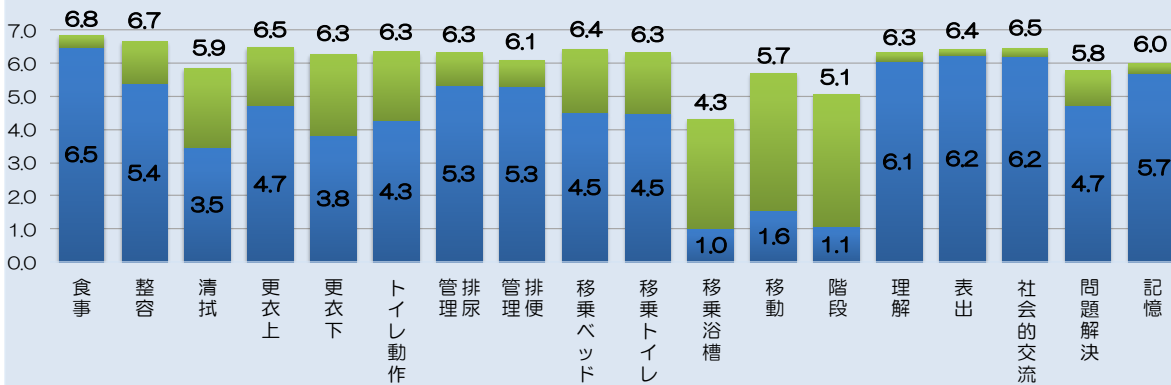
◆退院先

在宅復帰率70%



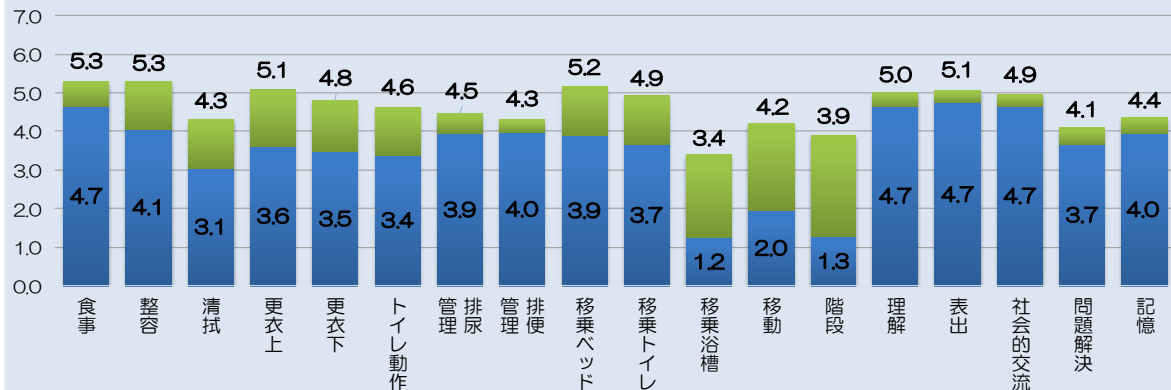
◆ADL平均改善度(運動器疾患)

■改善度、退院時(上段) ■入院時(下段)



◆ADL平均改善度(脳血管疾患)

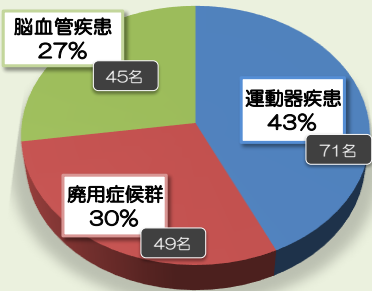
■改善度、退院時(上段) ■入院時(下段)



地域包括ケア病棟 平成30年度

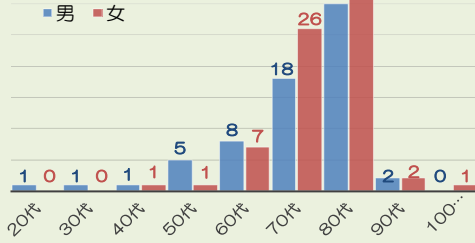
◆疾患別入院数

入院数165名

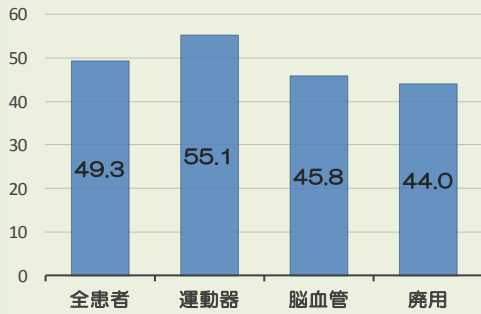


◆年齢別入院数

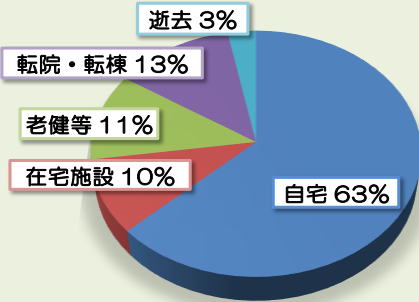
平均年齢78.3歳



◆平均入院日数



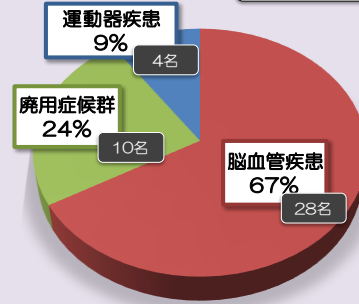
◆退院先



療養病棟 平成30年度

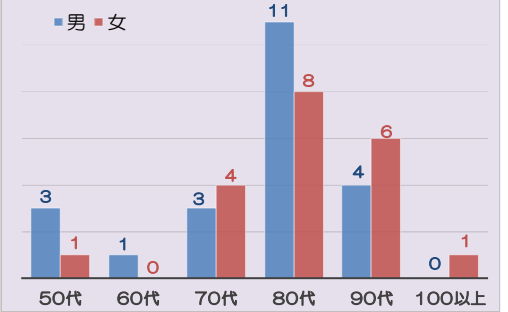
◆疾患別入院数

入院数42名



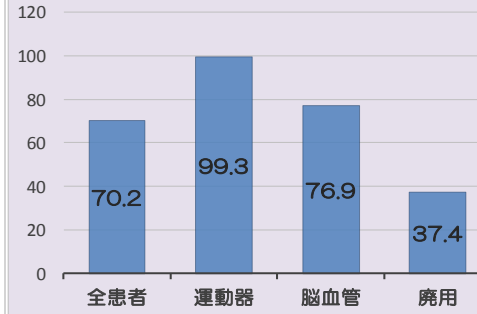
◆年齢別入院数

平均年齢81.2歳



◆平均入院日数

H30年度退院患者平均



◆退院先

